

## Материально-техническая база ДОУ

Этажность - 2 этажа

Общая площадь - 2713,9 кв. м.;

Общая площадь территории – 11408 кв.м.

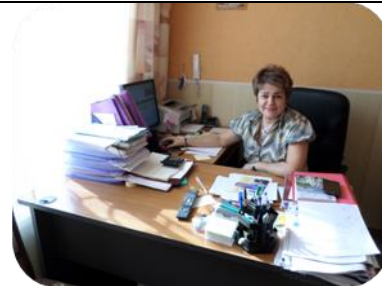
*Состояние материально-технической базы ДОУ соответствует педагогическим требованиям современного уровня образования, требованиям техники безопасности, санитарно-гигиеническим нормам, физиологии детей, принципам функционального комфорта.*



### Помещения детского сада и его функциональное использование

#### *Административный блок*

Кабинет заведующего детского сада. В нем осуществляется административно-управленческая деятельность, ведется прием родителей, сотрудников, работа с документацией.

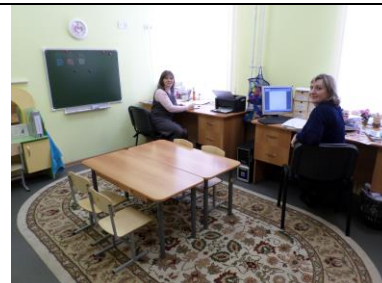


#### Кабинет заместителя заведующего по учебно-воспитательной работе

предназначен для работы с педагогами, проведения педагогических советов, консультаций. В нем имеется: наглядный материал, пособия для проведения всех видов занятий, материал для консультаций, библиотека с методической литературой и периодической печатью



Логопедический кабинет имеет всё необходимое для работы с детьми, имеющими нарушения речи. В нём подобран дидактический материал в соответствии с возрастом детей, особенностями речевой патологии, требованиями коррекционных программ, компьютером для индивидуальной работы с ребёнком с коррекционной программой.



<p><b><u>Кабинет педагога-психолога</u></b> оснащен методическими средствами, обеспечивающими психологическую деятельность, коррекционные и развивающие программы и методики, игры с песком, пособия для развития мелкой моторики и эмоциональной личностной сферы.</p>	
<p><b><u>Кабинет музыкального руководителя</u></b> оснащен методическими пособиями, демонстрационным материалом, методической литературой, музыкальным синтезатором, видео и аудио комплектами для проведения музыкальных занятий и индивидуальной работы с детьми.</p>	
<p><b><u>Физкультурный зал</u></b> оснащен спортивными комплексами, крупными модулями, шведскими стенками, матами, гимнастическими скамейками, баскетбольными щитами, дугами для подлезания, мячами, мячами – хоппболами, беговой дорожкой, канатом, скакалками, обручами, кеглями и другим необходимым оборудованием. Для создания эмоционального настроения в залах есть фортепиано, магнитофон.</p>	
<p><b><u>Музыкальный зал</u></b> оборудован музыкальным инструментом,, музыкальным центром, детскими музыкальными инструментами, DVD дисками с музыкальными произведениями, яркими наглядными пособиями, дидактическими играми. Для театрализованной деятельности имеются различные театры, реквизиты, декорации.</p>	
<p><b><u>12 групповых помещений</u></b> оформлены в соответствии с возрастными потребностями детей, уровнем их развития, требованиями программы. Оборудованы современной мебелью. В каждой возрастной группе созданы условия для самостоятельного, активного и целенаправленного действия детей во всех видах деятельности: игровой, двигательной, изобразительной, театрализованной, конструктивной, познавательной и т.д. Они содержат разнообразные материалы для развивающих игр и занятий.</p>	

**Комната отдыха** предназначена для детей, проходящих адаптационный период. Оснащена удобной мягкой мебелью, напольными разноцветными модулями, телевизором, комнатными цветами.



**12 прогулочных участков** для каждой возрастной группы. Участки оснащены прогулочными верандами, оборудованием, малыми игровыми формами.



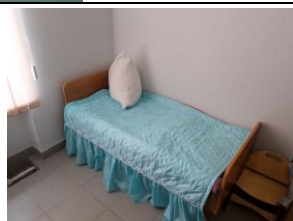
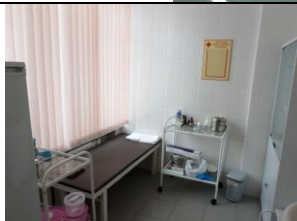
**Огород, цветники** на территории детского сада предназначены для природоведческой деятельности детей, разбиты клумбы, газоны, имеется большое количество зеленых насаждений



**Спортивная площадка** предназначена для проведения спортивно-оздоровительных мероприятий для детей на воздухе.



**Медицинский блок** соответствует требованиям САНПиНа. Имеется кабинет врача, процедурная и изолятор. Оснащен, средствами для оказания медицинской помощи, проведения профилактических мероприятий и оказания доврачебной помощи.

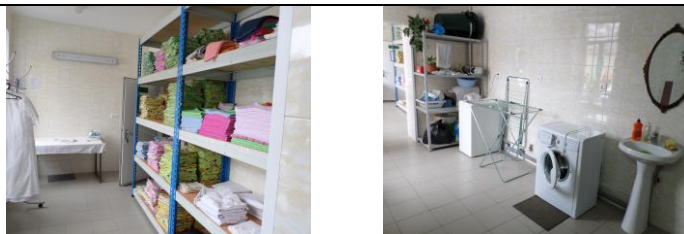


**Пищеблок** разделен на цеха: горячий, холодный и моечный. Есть помещение для хранения овощей. Оснащен современным оборудованием: электроплиты, электромясорубка, холодильные шкафы и др.





Прачечная предназначена для стирки белья. Оснащена стиральными машинами, электроприборами.



Дошкольное учреждение оснащено современной оргтехникой: компьютер с выходом в Интернет, музыкальный центр, магнитофон, оборудование для информационно-коммуникационных технологий, аппарат для ламинирования, скоросшиватель, DVD.

Дошкольное учреждение оснащено системами безопасности: установлены системы оповещения помещения о пожаре, все помещения оборудованы тепловыми и дымовыми датчиками оповещения о возможном возгорании, установлена система автоматической передачи извещений о пожаре на пульт централизованного наблюдения, установлена система аварийного освещения, видеонаблюдения по периметру, домофон.